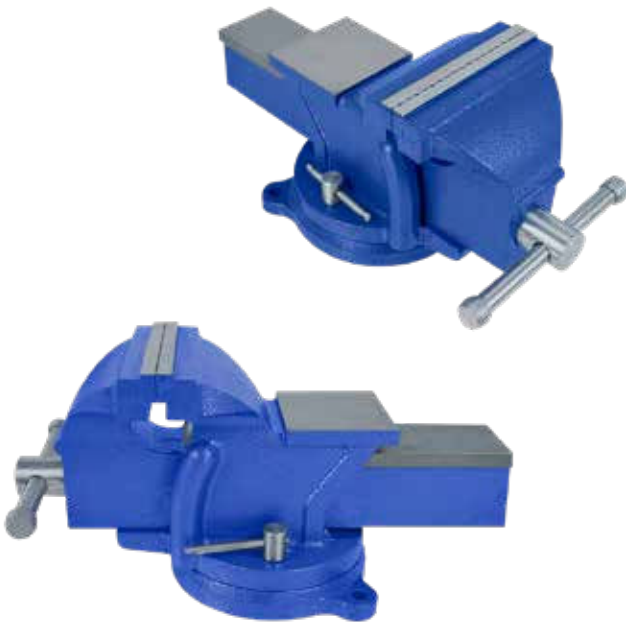


TORNILLO DE BANCO 6

SKU: 14848
MODELO: BV 6

ESPECIFICACIONES

Material	Hierro fundido
Apertura máx.	6" (15 cm)
Color	Azul
Puntos de fijación	3 agujeros
Rotación de base	360°
Superficie de mordazas	Moleteado



Aplicación:

El tornillo de banco se utiliza para sujetar piezas de trabajo en trabajos de carpintería, metalurgia, reparaciones y ensamblajes.

Recomendaciones:

Ajustar correctamente la mandíbula según el tamaño de la pieza. Mantener las superficies limpias y lubricadas para un agarre seguro y evitar daños a la pieza.

Observaciones:

Usar siempre de manera estable y segura, evitando sobrecargarlo. Verificar regularmente el estado de las mandíbulas y los mecanismos de ajuste para mantener su funcionamiento óptimo y prolongar su vida útil.

Medida: 43x21x23 cm	Marca SAFARI
Peso: 17.5 kg	
Empaque: Caja de cartón	

Accesorio

Sin accesorio