

## LLANA DENTADA 280X130MM (10X10MM) ACERO INOX MANGO EXCLUSIVO

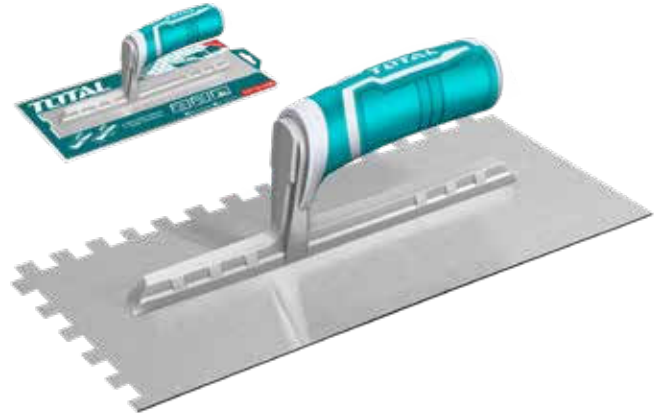
SKU: 23774

MODELO: THTT81286

### ESPECIFICACIONES

|                   |              |
|-------------------|--------------|
| Tamaño            | 280x130 mm   |
| Tamaño de dientes | 10x10 mm     |
| Material          | Acero inox.  |
| Mango             | Diseño único |
| Curvatura en hoja | Si           |

**280x130mm**



### Aplicación:

Una llana lisa es una herramienta esencial en la construcción y la albañilería. Se utiliza principalmente para aplicar, distribuir y alisar diversos materiales de construcción, como yeso, cemento, mortero y masillas. Es fundamental para conseguir acabados lisos y uniformes en paredes, techos y otras superficies.

### Recomendaciones:

Al seleccionar una llana lisa, es importante considerar el tamaño de la hoja, el material del que está fabricada (acero inoxidable, acero al carbono o plástico) y el tipo de mango. Las llanas de acero inoxidable son más resistentes a la corrosión y duraderas, mientras que las de plástico son más ligeras. El tamaño de la hoja dependerá del área a trabajar.

### Observaciones:

La llana lisa debe mantenerse limpia y seca después de cada uso para evitar que se oxide o se adhieran restos de material. Es recomendable utilizar una esponja húmeda para limpiar la hoja y un paño seco para secar el mango.

|                            |                       |
|----------------------------|-----------------------|
| <b>Medida:</b> 28x13x10 cm | <b>Marca</b><br>TOTAL |
| <b>Peso:</b> 425 g         |                       |
| <b>Empaque:</b> Etiqueta   |                       |

### Accesorio

Sin accesorio